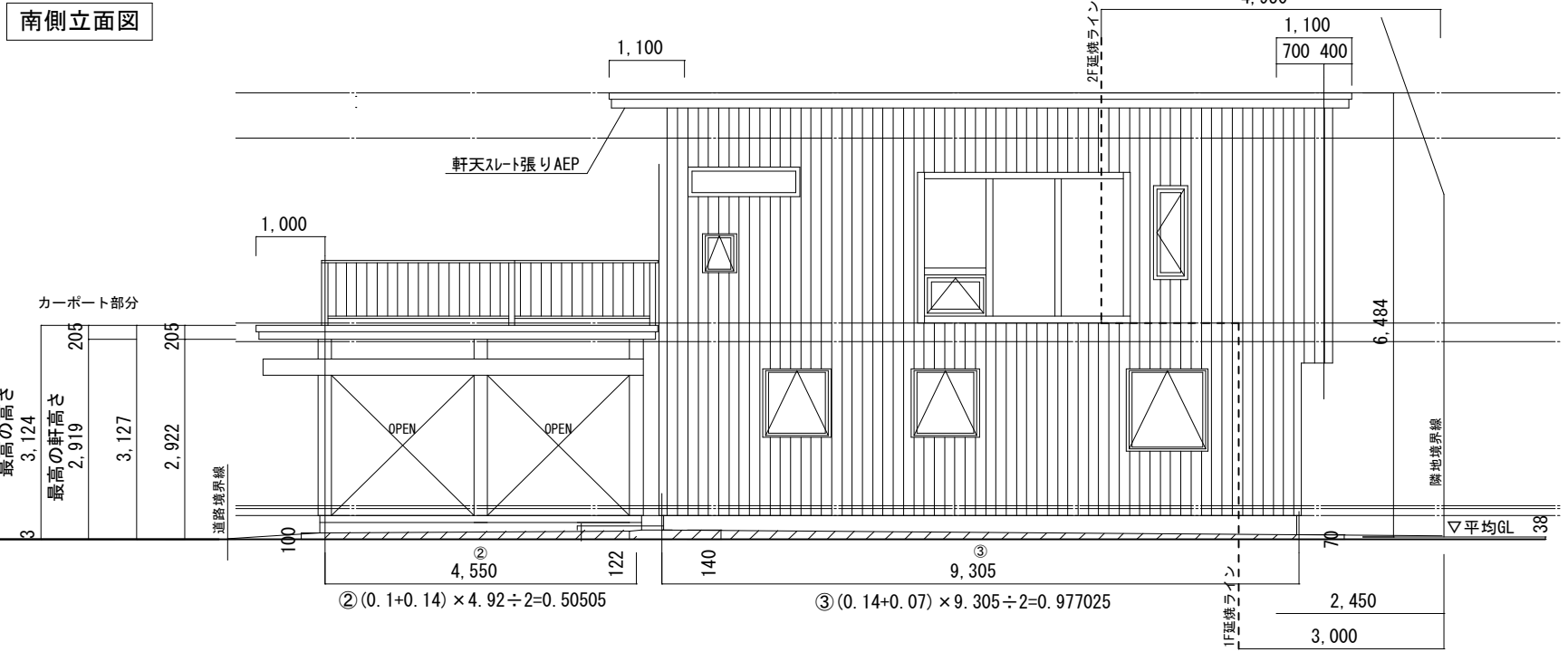
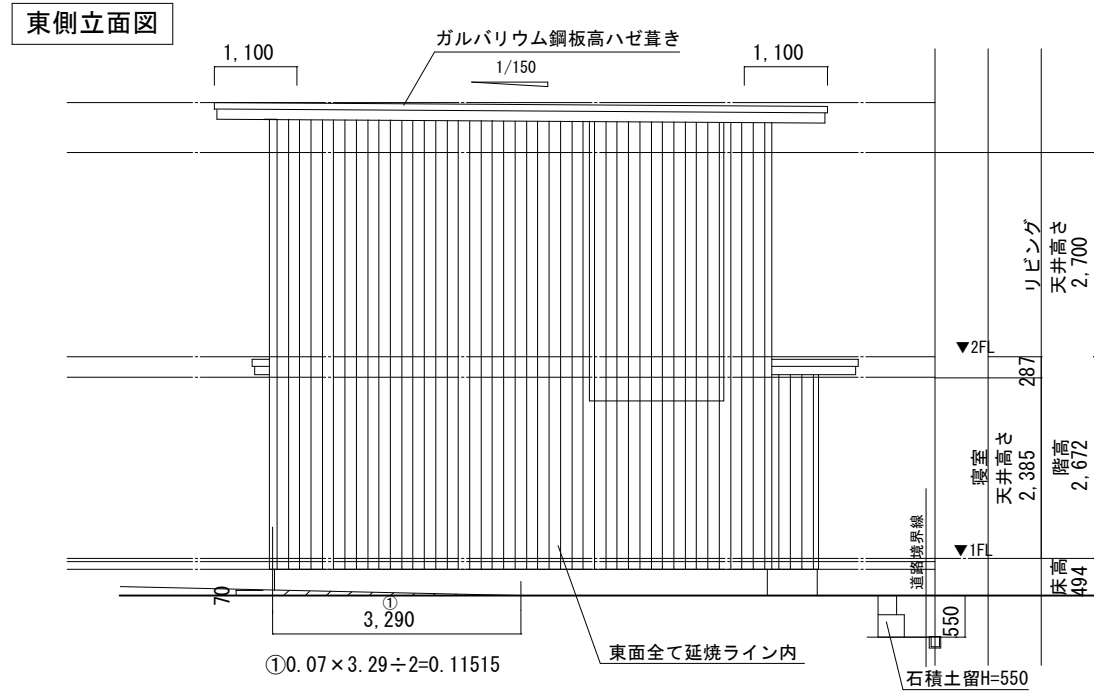


TKBストリート 新築工事	2階平面図		作成	担当	承認	図面番号 A-06	武部建設(株)一級建築士事務所 武部英治 162652 空 169	<b>TAKEBE</b>
	縮尺 1/50	日付 2017.03.31	E. TAKEBE	E. TAKEBE				

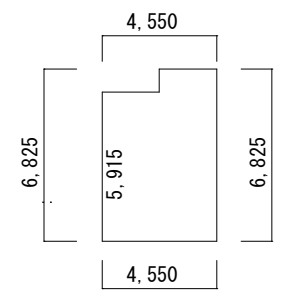


①  $0.07 \times 3.29 \div 2 = 0.11515$

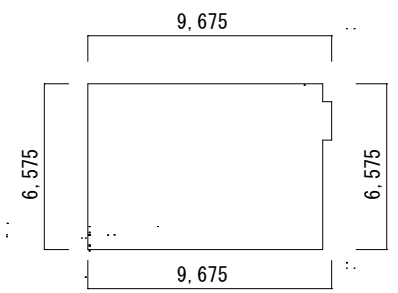
②  $(0.1 + 0.14) \times 4.92 \div 2 = 0.50505$

③  $(0.14 + 0.07) \times 9.305 \div 2 = 0.977025$

カーポート部分平均GL算出

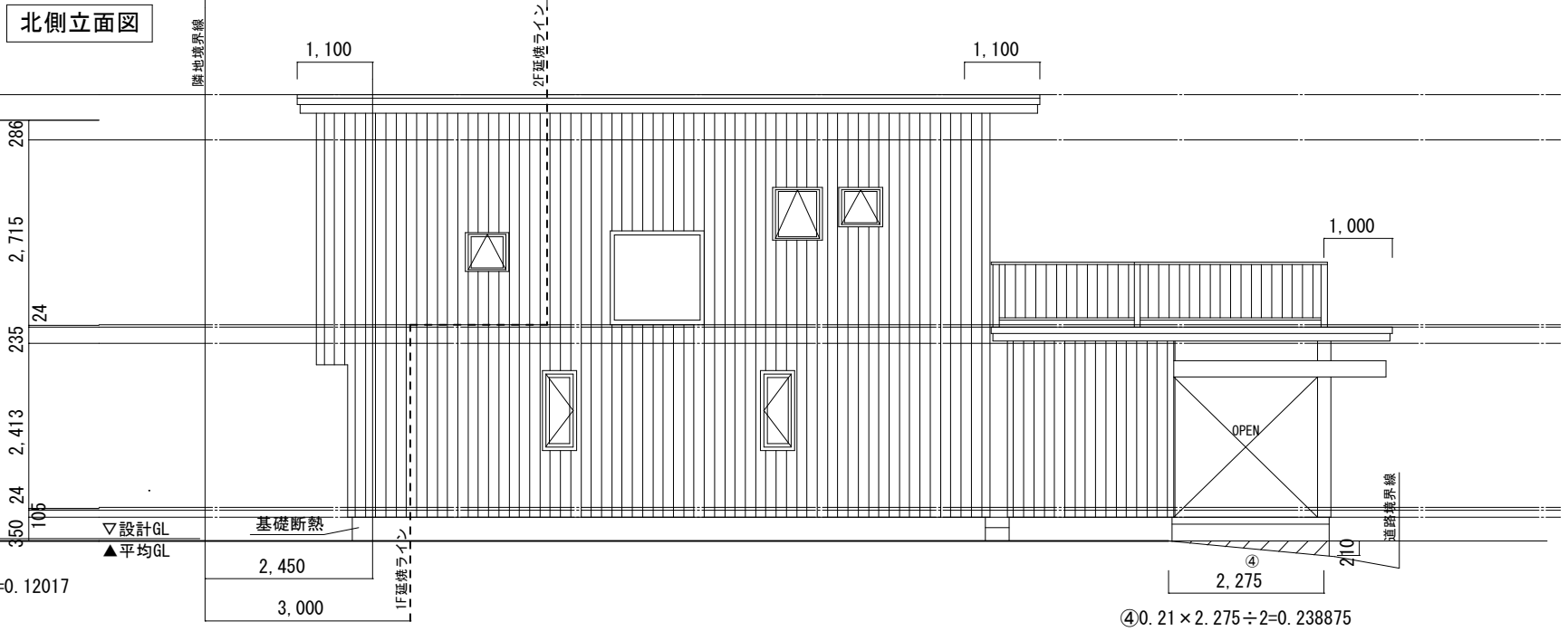
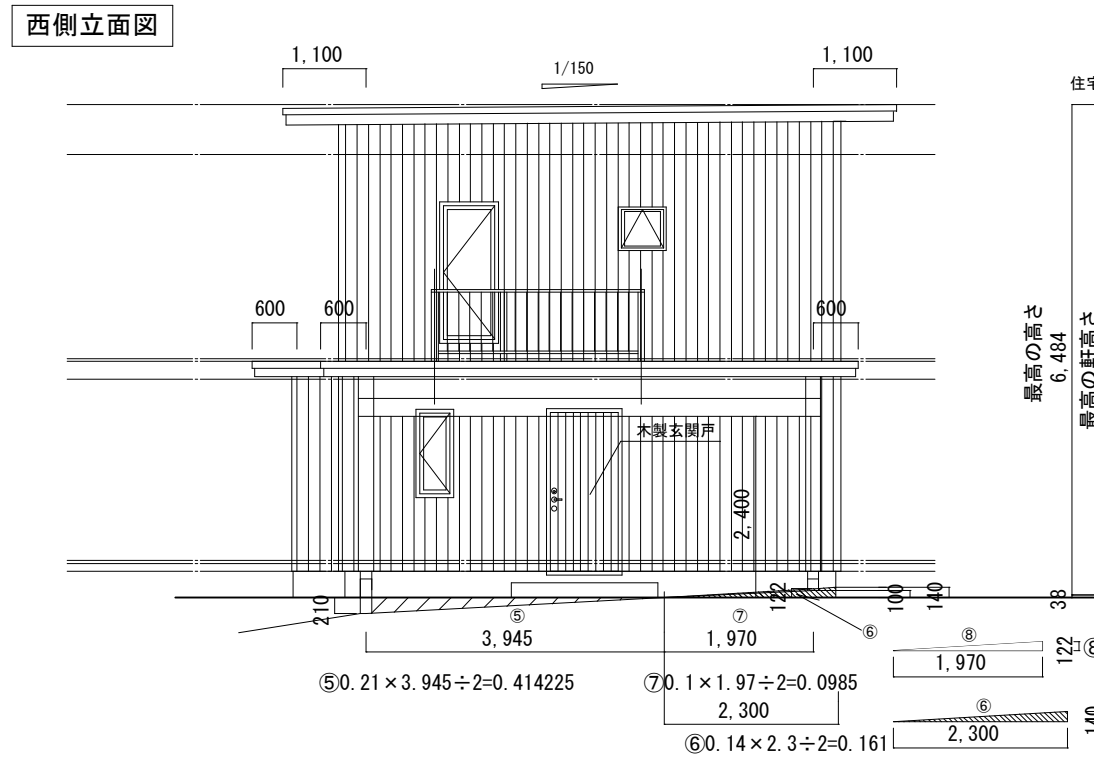


④ 周長 4.550+6.825+4.550+6.825=22.75  
 ⑤ 周長：22.75m  
 ⑥  $(3+7+8) - (4+5)$   
 ⑦  $0.50505 + 0.0985 + 0.12017 = 0.72372$   
 ⑧  $0.238875 + 0.414225 = 0.6531$   
 ⑨  $0.72372 - 0.6531 = 0.07062$   
 ⑩  $0.07062 \div 22.75 = 0.0031$   
 3mm上がり



住宅部分平均GL算出  
 ⑪ 周長 9.675+6.575+9.675+6.575=32.5  
 ⑫ 周長：32.5m  
 ⑬  $(1+2+6)$   
 ⑭  $0.11515 + 0.977025 + 0.161 = 1.253175$   
 ⑮  $1.253175 \div 32.5 = 0.03855923$   
 38mm上がり

延焼ライン内  
 外壁：木板張り+下地PB=12.5+亜鉛鉄板(建告1359号)  
 延焼ライン外  
 外壁：木板張りt=24+24



①  $0.21 \times 3.945 \div 2 = 0.414225$

②  $0.1 \times 1.97 \div 2 = 0.0985$

③  $0.14 \times 2.3 \div 2 = 0.161$

④  $0.122 \times 1.97 \div 2 = 0.12017$

⑤  $0.21 \times 2.275 \div 2 = 0.238875$